

Programm 4

19.06.2024 Schottland-Schweiz / 23.06.2024 Schweiz-Deutschland

Verbringen Sie drei Nächte in Köln für das Spiel gegen Schottland, gefolgt von einem Transfer nach Frankfurt für das Spiel gegen Deutschland.

Wählen Sie zwischen zwei attraktiven Optionen:

- Flug nach Düsseldorf bzw. Zug nach Köln, 6 Übernachtungen in gehobenen Mittelklassehotels, Rückreise per Zug.
- Flug direkt nach Köln, 6 Übernachtungen in erstklassigen Hotels an bester Lage, Rückreise per Bus.

Angebot

Preis pro Person in CHF

Package 1.1 - NEU

Programm

Dienstag - Montag

18. - 24.06.24

Bahnfahrt

18.06.24, Basel SBB - Köln Hbf 13.13 - 17.04h (ICE)

24.06.24, Frankfurt Hbf - Basel SBB, 10.06 - 13.10h (ICE)

Hotels

18. - 21.06.24

[4* Novotel Köln](#)

21. - 24.06.24

[4* Novotel Frankfurt](#)

Doppel- / Einzelzimmer

2190.- / 2990.-

Package 2

Programm

Dienstag - Montag

18. - 24.06.24

Hinflug Eurowings

18.06.24, Zürich - Köln 08.05 - 09.15h

Rückreise mit Bus (Twerenbold)

24.06.24, Frankfurt - Basel SBB-Zürich

Hotels

18. - 21.06.24

[4* Hotel Ruby Ella](#)

21. - 24.06.24

[4* Lindner Hotel Frankfurt Main Plaza](#)

Doppel- / Einzelzimmer

2490.- / 3390.-

Package 1 - AUSVERKAUFT

Programm

Dienstag - Montag
18. - 24.06.24

Hinreise Flug oder Zug

18.06.24, Zürich - Düsseldorf 17.00 - 18.15h (SWISS)
oder
18.06.24, Basel SBB - Köln Hbf 13.13 - 17.04h (ICE)

Rückreise Zug

24.06.24, Frankfurt Hbf - Basel SBB, 10.06 - 13.10h (ICE)

Hotels

18. - 21.06.24

~~4* Mercure Köln Belfortstrasse~~

21. - 24.06.24

~~4* Metropolitan Hotel by Flemings~~

Doppel- / Einzelzimmer

~~2390.- / 3290.- (Flug / Zug)~~

~~2290.- / 3190.- (Zug / Zug)~~

AGB

Unsere [Allgemeinen Geschäftsbedingungen](#) für diese Packages.

Leistung

Inbegriffene Leistungen:

- Flug (Economy Class), Busreise oder Zugreise (2. Klasse) je nach Angebot inkl. Flughafentaxen oder Personenbeförderungsgebühren (Busreise)
- 1x Aufgabegepäckstück à 23kg & 1x Handgepäckstück (Flugreise)
- 6 Übernachtungen im gewählten Hotel inkl. Frühstücksbuffet
- Organisierte Flughafentransfers bei Flugreisen
- Organisierter Bustransfer von Köln nach Frankfurt
- Kundengeschenk
- Reiseunterlagen
- TRAVELclub Reiseleitung vor Ort

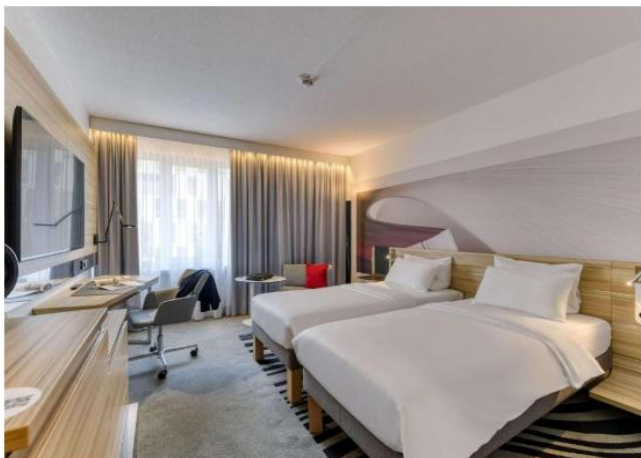
Nicht inbegriffene Leistungen

- Organisierter Stadiontransfer (öffentliche Verkehrsmittel sind im Matchticket inbegriffen)
- Bahntickets ab/bis Wohnort nach Basel SBB oder Zürich
- Organisierter Transfer Hotel - Bahnhof - Hotel
- Eintrittskarten (siehe Ticketinfo unten)
- Annullationskostenversicherung
- Einmalige Auftragspauschale CHF 60.-

Ticketinfo

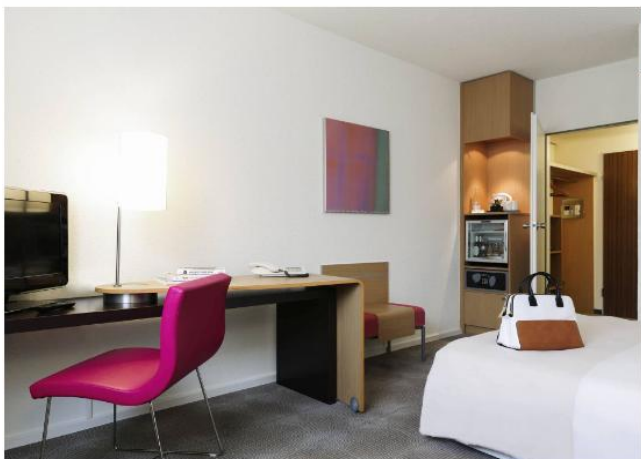
Die Tickets sind im Package nicht enthalten. TRAVELclub wird Ihnen bei der Beschaffung der Tickets behilflich sein.

Programm- und Preisänderungen bleiben vorbehalten.



Novotel Köln **** (18.-21.06.24)

Genießen Sie den Komfort im renovierten 4-Sterne-Hotel Novotel City Köln. Nur einen 15-minütigen Spaziergang von der Altstadt und der Fanzone am Heumarkt entfernt bietet das Hotel am Rhein eine hervorragende Basis, um Köln zu erkunden. Das Hotel liegt beim Rheinauhafen wo sich das Kölner Riesenrad beim Schokoladenmuseum befindet. Das Stadion erreichen Sie in Köln bequem mit dem öffentlichen Verkehr.



Novotel Frankfurt **** (21.-24.06.24)

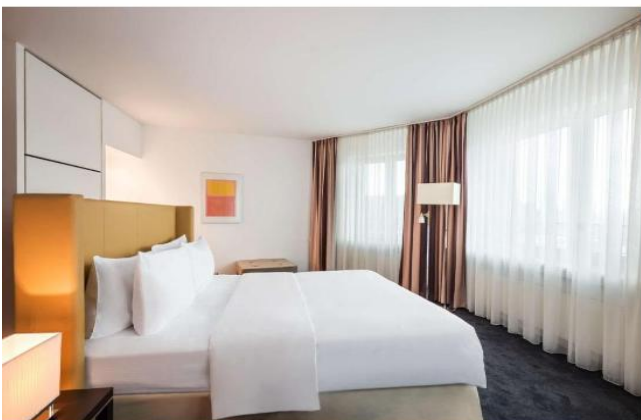
Das Novotel Frankfurt City ist ein modernes 4-Sterne-Hotel, das Ihnen einen komfortablen Aufenthalt in Frankfurt am Main bietet. Die Lage des Hotels ist ideal, nur 500 m vom S-Bahnhof Frankfurter Messe entfernt und mit einer kurzen Bahnfahrt ins Stadtzentrum. Die Zimmer sind geräumig und klimatisiert, mit Annehmlichkeiten wie einer Minibar und Kabel-TV. Das Hotel liegt günstig bei der Messe und vom Hauptbahnhof sind es nur 3 Straßenbahnhaltestellen oder ein kurzer Spaziergang.



Hotel Ruby Ella **** Package 2 (18.-21.06.24)

Das Ruby Ella befindet sich in den ehemaligen TV-Studios Capitol. Von hier sendeten in den 90ern die Harald Schmidt-Show sowie TV Total nahezu jeden Nacht. Ideal gelegen zwischen der Kölner Altstadt und dem hippen Belgischen Viertel, bietet Ruby Ella die beste Ausgangsbasis für eine Städtereise nach Köln.

Alle Zimmer wurden in einem ganz eigenen Lean Luxury Style designet und sind mit einem grossen Doppelbett (keine Zweibettzimmer) ausgestattet. Hochwertige, dunkle Holzverkleidungen wurden mit modernen Metallelementen und der Kölner Skyline kombiniert. Die Station Friesenplatz ist direkt vor der Tür und die Innenstadt und der Hauptbahnhof sind in drei Minuten per Tram erreichbar.



Lindner Hotel Frankfurt Main Plaza **** Package 2 (21.-24.06.24)

In fantastischer Lage am Sachsenhausener Mainufer begeistert das Lindner Hotel Frankfurt Main Plaza nicht nur mit einem sensationellen Blick auf die Frankfurter Skyline. Auch die Architektur im New-York-Stil der 30er Jahre, das elegante Ambiente mit Liebe zum Detail, das mehrfach ausgezeichnete Restaurant New Brick und die gemütliche Harry's New York Bar lassen die Herzen der Gäste höherschlagen. Das im Art-déco-Stil erbaute Hochhaushotel mit zeitlosem Design an zentraler Lage und edlem Ambiente ist das perfekte City-Hotel für Ihren Aufenthalt in der Mainmetropole.